

# Smart-UPS On-Line 230 V

Protection de l'alimentation On-line  
double conversion, haute densité,  
avec durée d'autonomie évolutive



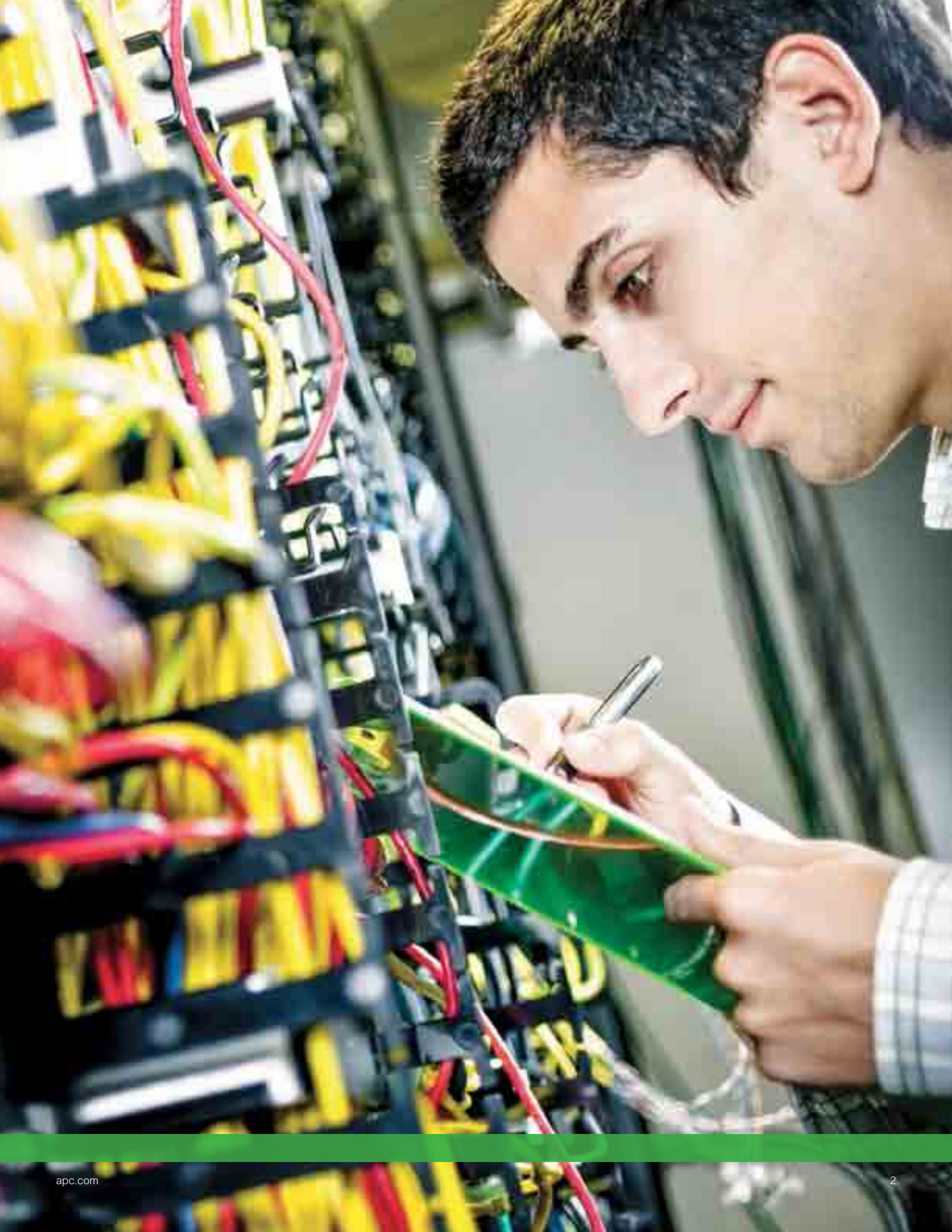
**Fiber Cabling Services**

Tél. : +33 (0)1 30 79 94 20  
Mail : [info@fcsgroup.fr](mailto:info@fcsgroup.fr)  
Web : [www.fcsgroup.fr](http://www.fcsgroup.fr)

Life Is On

**APC**<sup>®</sup>  
by Schneider Electric





# Un onduleur polyvalent développé pour des conditions d'alimentation instables dans le monde entier.

Smart-UPS™ On-Line assure une protection de l'alimentation à double conversion réelle haute densité pour les serveurs, les réseaux voix/données, les laboratoires médicaux et les applications industrielles légères.

Le Smart-UPS On-Line est capable de supporter des charges de 2.2 kVA à 10 kVA dans un format convertible rack/tour. Les modèles 6 kVA, 8 kVA et 10 kVA présentent un facteur de puissance de 1 (kVA = kW) leur permettant de disposer de plus de puissance pour un encombrement réduit. Lorsque les systèmes stratégiques de l'entreprise exigent une autonomie de plusieurs heures, les onduleurs Smart-UPS On-Line peuvent être complétés par des modules de batteries supplémentaires pour satisfaire des demandes d'autonomie importantes.

Le logiciel de gestion PowerChute™ permet un arrêt ordonné des systèmes d'exploitation du réseau. Tous les modèles comprennent une carte de gestion de réseau intégrée pour une gestion à distance. L'ensemble de la gamme Smart-UPS On-Line répond ainsi aux besoins des entreprises qui nécessite la couverture d'une large plage de tensions d'entrée, une régulation très précise des tensions de sortie et des fréquences, un bypass intégré et une correction du facteur de puissance en entrée.

# Smart-UPS On-Line

Un facteur de puissance maximum qui optimise la densité de l'onduleur

Montage sur Rack et Tour SRT 2.2 kVA à 10 kVA



SRT6KXLI

## Caractéristiques standard

**La meilleure densité de puissance de sa catégorie**

Plus de puissance réelle en watts, 0,9 fp sur 5 kVA, 1 sur 6 kVA, 8kVA et 10kVA.

**Mode écologique haute efficacité :**

Atteint 98% de rendement, ce qui permet d'économiser des coûts de services et de refroidissement sans compromettre les performances ou la fiabilité.

**Écran LCD graphique avec rétroéclairage multicolore**

Interface intuitive fournissant des informations détaillées et précises avec possibilité de configuration en local.

**Gestion intelligente des batteries**

Charge à température compensée prolongeant la durée de service et algorithmes perfectionnés recommandant la date de remplacement L'onduleur peut informer l'utilisateur des batteries qui doivent être remplacées et détecter automatiquement quand des modules de batteries supplémentaires sont ajoutés.

**Compteur d'énergie intégré**

Mesure l'utilisation de l'énergie et affiche le rendement de l'onduleur dans différents modes de fonctionnement pour un suivi facile de l'énergie.

**Action sans batterie**

Aptitude à protéger immédiatement l'équipement lors du retour de l'alimentation.

**Garantie trois ans sur l'électronique**

Une année supplémentaire de garantie pour l'électronique pour une plus grande tranquillité d'esprit.







# Smart-UPS On-Line

Des performances éprouvées avec la base installée de produit monophasé à double conversion la plus grande au monde

Montage sur Rack et Tour SRT 2.2 kVA à 10 kVA



SRT10KXLI

## Autres caractéristiques

### Carte de gestion de réseau intégrée avec contrôle environnemental

Contrôle à distance et commande de l'onduleur et de l'environnement par connexion Ethernet tout en libérant le ONE LINE de SmartSlot™ de sorte que les clients puissent ajouter des accessoires pour des options de communication additionnelles.

### Prise de sortie pilotables

Possibilité de contrôler et de piloter un groupe de prise :

- Réinitialisation des matériels connectés sans un arrêt complet de l'onduleur,
- Marche/arrêt séquencés des sorties,
- Délestage des charges non-critique sur la base d'une variété de paramètres (temps de batterie, autonomie restante et niveau de charge),
- Arrêt programmé.

### Commande d'arrêt d'urgence (EPO)

Mise hors tension complète de l'onduleur par commande externe (en cas d'incendie ou de situation d'urgence). Permet de raccorder une seconde source d'alimentation au réseau secours de l'onduleur.

### Ports de communication

Ports série, USB, Ethernet, et SmartSlot pour cartes d'accessoires réseau.

### Protocoles de communication

Modbus serial, USB PowerSummary, HTTP, SNMP, and Telnet.

### 1:1, 3:1 options de raccordement en entrée

Entrée en bornier 3-PH ou 1-PH (230 V, modèles 8 kVA, et 10 kVA uniquement).

### Double entrée

Permet de raccorder une seconde source d'entrée au bypass UPS (230 V, modèles 8 kVA, et 10 kVA uniquement).



# Caractéristiques d'affichage Smart-UPS

Un écran LCD intuitif, facile à utiliser qui fournit des informations claires et précises dans de nombreuses langues



## Rétroéclairage écrans

**Jaune** : Indication d'une condition qui nécessite de l'attention

**Rouge** : Indication d'une alarme onduleur qui nécessite une attention immédiate



## Caractéristiques standard

### Écran d'affichage LCD

Fournit des informations claires, en temps réel dans votre choix de menus de base ou avancé

### État de l'onduleur (défilement)

- Tension de sortie
- Tension d'entrée
- Fréquence de sortie
- Autonomie
- Charge
- Etat de la batterie

### Commande

- Paramètres onduleur et groupe de prises
- Contrôle de bypass

### Configuration

- Tension de sortie, fréquence
- Langue, luminosité, contraste
- Volume de l'alarme
- Adresse IP

### Test et diagnostics

- Lancement des tests de la batterie et d'étalonnage de l'autonomie

### À propos

- Numéro de série onduleur, référence batterie
- Date d'installation de la batterie et date de remplacement recommandée

# Accessoires du produit

## Cartes de gestion

**AP9630** : Gestion de réseau UPS Carte avec logiciel d'arrêt réseau PowerChute

**AP9631** : Gestion de réseau UPS Carte avec logiciel d'arrêt réseau PowerChute & Contrôle environnemental

**AP9335TH** : Capteur de température & d'humidité APC™

**AP9810** : Accessoire d'E/S APC à contact sec

**AP9624** : Extenseur d'interface UPS

**AP9613** : Carte SmartSlot à contact sec

## Packs de batteries

**SRT192BP** : APC Smart-UPS SRT Pack batteries 192 V, 5 kVA, et 6 kVA

**SRT192RMBP** : APC Smart-UPS SRT Pack batteries 192 V, 5 kVA, et 6 kVA RM

**SRT192BP2** : APC Smart-UPS SRT Pack batteries 192 V, 8 kVA, et 10 kVA

**SRT192RMBP2** : APC Smart-UPS SRT192 V, Pack batteries 192 V, 8 kVA, et 10 kVA RM

**SRT72BP** : APC Smart-UPS SRT Pack batterie 72 V 2.2 kVA

**SRT72RMBP** : APC Smart-UPS SRT Pack batterie 72 V 2.2 kVA RM

**SRT96BP** : APC Smart-UPS SRT Pack batterie 96 V 3 kVA

**SRT96RMBP** : APC Smart-UPS SRT Pack batterie 96 V 3 kVA RM

**SRT002** : APC Smart-UPS SRT 15 ft. Câble de rallonge pour modules de batterie externes 192 VDC 5/6 kVA UPS

**SRT003** : APC Smart-UPS SRT 15 ft. Câble de rallonge pour modules de batterie externes 192 VDC 8/10 kVA UPS

**SRT009** : APC Smart-UPS SRT 5 M Câble de rallonge pour modules de batterie externes 72 VDC 2.2 kVA

**SRT010** : APC Smart-UPS SRT 5 M Câble de rallonge pour modules de batterie externes 96 VDC 3 kVA

## Kit de rails

**SRTRK2** : Kit de rails APC Smart-UPS SRT 19" pour Smart-UPS SRT 5/6/8/10 kVA

**AP9625** : Kit de montage à deux montants APC pour Smart-UPS et Symmetra

## Kit de rack

**SRTRK3** : kit rack APC Smart-UPS SRT pour 2.2/3/5/6/8/10 kVA

**SRTRK4** : kit rack APC Smart-UPS SRT pour 2.2/3 kVA

## Kit plaque de support

**SRT001** : APC Smart-UPS SRT 5 kVA output HW kit

**SRT012** : APC Smart-UPS SRT 2.2/3 kVA input/output HW kit

## Transformateurs

**SURT002** : Transformateur d'isolement APC Smart-UPS RT 5 000 VA 230 V

**APTF10K W01** : Transformateur d'isolement APC WW 10 kVA

## Panneaux de dérivation de maintenance

**SBP6KRM12U** : Coffret bypass externe de maintenance APC 230 V, 50 A, MBB, entrée avec raccordement sur bornier, sortie (4) IEC®-320 C19

**SBP10KRM14U** : Panneau de dérivation de service APC 230 V ; 100 A ; MBB ; entrée à câblage physique ; (8) sorties IEC-320 C13 (2) C19

## Autre

**SURT013** : Plateforme de support SURT

## Remplacement de la batterie

**APCRBC140** : 5 kVA à 10kVA

**APCRBC141** : 2.2 kVA

**APCRBC152** : 3 kVA



AP9631 : Carte de gestion



Pack batterie



Kit de rails

# Autonomie estimée à demi-charge et pleine charge (minutes)

Onduleur Demi-charge / Pleine charge	SRT2200XLI (RM) (990 W/1,980 W)	SRT3000XLI (RM) SRT3000XLW- IEC (RM) (1,350 W/2,700 W)	SRT5KXLI (RM) SRT5KRMXLW-HW (2,250 W/4,500 W)	SRT6KXLI (RM) (3,000 W/6,000 W)	SRT8KXLI (RM) (4,000 W/8,000 W)	SRT10KXLI (RM) (5,000 W/10,000 W)
Onduleur sans module	11.6/3.9	11.8/4.0	11.8/4	8.7/2.5	14.5/5.2	11.5/3.8
(1) Module de batterie	45.7/20.2	46.4/20.5	46.2/20.5	36/15.5	34.5/14.7	28/11.6
(2) Module de batterie	82.1/37.6	83.3/38.1	83/38	65.2/29.4	55.43/24.63	45.3/19.8
(3) Module de batterie	119.9/55.6	121.6/56.3	121/56.4	95.5/43.8	77/34.84	63.1/28.2
(4) Module de batterie	158.6/74.1	160.9/75.1	160.4/75.1	126.6/58.6	99.1/45.33	81.3/36.8

# Smart-UPS On-Line SRT 2200 VA et SRT 3000 VA

## Caractéristiques techniques

Caractéristiques du produit	SRT2200XLI SRT2200RMLI	SRT3000XLI SRT3000RMLI	SRT3000XLW-IEC SRT3000RMLW-IEC
<b>Sortie</b>			
Puissance nominale	2200 VA/1980 W	3000 VA/2700 W	
Tension de sortie nominale	230 V (220 V, 240 V sélectionnable par l'utilisateur)		
Fréquence de sortie	50/60 Hz $\pm$ 3 Hz (auto sense) 50/60 Hz $\pm$ 0.1 Hz (sélectionnable par l'utilisateur)		
Topologie	On-line double conversion		
Rendement à pleine charge	92%		
Rendement en mode écologique à pleine charge	96%	97%	
Connexions de sortie (groupes commutés)	(8) IEC 320 C13 (2) IEC 320 C19	(4) IEC320 C13 (2) IEC320 C19	
<b>Entrée</b>			
Tension d'entrée nominale	230 V	230 V (220 V, 240 V)	
Plage de tension d'entrée à pleine charge (demi-charge)	160 – 275 V (100 – 275 V)		
Fréquence d'entrée	40 – 70 Hz sélection automatique		
Connexions d'entrée	IEC C20		
<b>Batteries et autonomie</b>			
Type de batterie	Batterie au plomb scellée sans entretien avec électrolyte suspendu, étanche		
Autonomie à 1/2 charge	11.6 min	11.8 min	
Autonomie à pleine charge	3.9 min	4.0 min	
Module de batteries extérieur (Montage tour/rack)	SRT72BP/SRT72RMBP	SRT96BP/SRT96RMBP	
<b>Communication</b>			
Ports d'interface	Serial (RJ45), USB (Type A) et SmartSlot		
Panneau de contrôle	Écran LCD graphique haute résolution		
Mise hors tension d'urgence (EPO)	Oui (Connexions NO/NF)		
<b>Dimensions et poids</b>			
Hauteur du rack	85 mm, 2U		
Largeur maximale (RM)	432 mm	432 mm	
Profondeur maximale (RM)	585 mm	636 mm	
Poids net	25 Kg	31 kg	
<b>Conformité</b>			
Réglementation	CE, VDE, C-tick, EAC, EN 50091-1, EN 50091-2, IEC 62040-2 Édition 2005, IEC 60950		
Garantie	Trois ans pour l'électronique/deux ans pour la batterie		



# Smart-UPS On-Line SRT 5 kVA – 10 kVA

Caractéristiques du produit	SRT5KRMXLW-HW	SRT5KXLI SRT5KRMXLI	SRT6KXLI SRT6KRMXLI	SRT8KXLI SRT8KRMXLI	SRT10KXLI SRT10KRMXLI
<b>Sortie</b>					
Puissance nominale	5,000 VA/4,500 W		6,000 VA/6,000 W	8,000 VA/8,000 W	10,000 VA/10,000 W
Tension de sortie nominale	230 V (220 V, 240 V sélectionnable par l'utilisateur)				
Fréquence de sortie	50/60 Hz ± 3 Hz (auto détection)		50/60 Hz ± 0.1 Hz ((sélectionnable par l'utilisateur)		
Topologie	On-line double conversion				
Rendement à pleine charge	94%				
Rendement en mode écologique à pleine charge	98%				
Connexions de sortie (groupes commutés)	Bornier (1PH + N + T) ou (2PH + T)	(6) IEC 320 C13 (4) IEC 320 C19	(6) IEC 320 C13, (4) IEC 320 C19, Bornier (1PH + N + T)		
<b>Entrée</b>					
Tension d'entrée nominale	230 V (220 V, 240 V)			230V , 400V 3PH	
Plage de tension d'entrée à pleine charge (demi-charge)	160 – 275 V (100 – 275 V)			173 - 476 V	
Fréquence d'entrée	40 – 70 Hz sélection automatique				
Connexions d'entrée	Bornier (1PH + N + T) ou (2PH + T)	Bornier (1PH + N + T)		Bornier (1PH + N + T) Bornier (3PH + N + T)	
<b>Batteries et autonomie</b>					
Type de batterie	Batterie au plomb scellée sans entretien avec électrolyte suspendu, étanche				
Autonomie à 1/2 charge	11.8 min.	8.7 min.	14.5 min.	11.5 min.	
Autonomie à pleine charge	4 min.	2.5 min.	5.2 min.	3.8 min.	
Batterie de remplacement (Quantité)	APCRBC140 (1)			APCRBC140 (2)	
Module de batterie extérieur (Montage tour/rack)	SRT192BP/SRT192RMBP			SRT192BP2/SRT192RMBP2	
<b>Communication</b>					
Ports d'interface	RJ-45 avec voyants d'état (10/100 Base-T), Ports série (RJ45), USB (Type B) et SmartSlot				
Panneau de contrôle	Écran LCD graphique haute résolution				
Mise hors tension d'urgence (EPO)	Oui (Connexions NO/NF)				
Gestion de réseau intégrée avec contrôle environnemental	Oui				
<b>Dimensions et poids</b>					
Hauteur du rack	3 U	4 U	6 U	6 U	
Hauteur maximale (RM)	130 mm	174 mm	263 mm	263 mm	
Largeur maximale (RM)	432 mm	432 mm	432 mm	432 mm	
Profondeur maximale (RM)	719 mm	719 mm	715 mm	715 mm	
Poids net	54.5 kg	60 kg	112 kg	112 kg	
<b>Conformité</b>					
Règlementation	CE, VDE, C-tick, EAC, EN 50091-1, EN 50091-2, IEC 62040-2 Édition 2005, IEC 60950				
Garantie	Trois ans pour l'électronique/deux ans pour la batterie				

Life Is On



**Fiber Cabling Services**

Tél. : +33 (0)1 30 79 94 20

Mail : [info@fcsgroup.fr](mailto:info@fcsgroup.fr)

Web : [www.fcsgroup.fr](http://www.fcsgroup.fr)